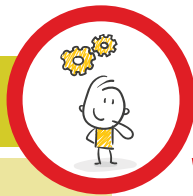


Koordinationskraft des zuständigen Caritasverbandes



- Berät zur Beschäftigung einer Betreuungskraft
- Unterstützt bei Formalitäten und Meldungen (z. B. Arbeitsvertrag, Sozialversicherung, GEZ-Meldung)
- Klärt Betreuungsbedarfe und Einsatzzeiten
- Berät über ergänzende Unterstützungsangebote
- Begleitet das Beschäftigungsverhältnis über den gesamten Zeitraum

Gehaltsabrechnungsstelle



- Übernimmt auf Wunsch die Gehaltsabrechnung
- Beantragt die Arbeitgeber-Betriebsnummer (optional)
- Meldet die Beschäftigung bei der zuständigen Berufsgenossenschaft/Unfallkasse (optional)

Sozialstation/ ambulanter Pflegedienst



- Gewährleistet fachgerechte pflegerische Versorgung
- Übernimmt medizinische Behandlungspflege wie z.B. Insulingabe, Medikamente stellen, Kompressionsstrümpfe, Wundversorgung

Ergänzende Unterstützung

z.B. Tagespflege, Sozialstation, Hausnotruf, Entlastungsangebote, Freundinnen und Freunde

- Sichern die umfassende Begleitung der pflegebedürftigen Person
- Gewährleisten Entlastung für Angehörige und Betreuungskraft

Auftraggeber*in (Arbeitgeber*in)

Angehörige & pflegebedürftige Personen



Dienstleistungsvertrag

Vereinbarung über Zusammenarbeit

Arbeitsvertrag

Betreuungskraft (Arbeitnehmer*in) im Haushalt der pflegebedürftigen Person

- Übernimmt hauswirtschaftliche Tätigkeiten
- Unterstützt durch pflegerische Alltagshilfen
- Begleitet bei Aktivitäten

Ggf. weitere Vereinbarungen

Vertrag über ambulante pflegerische Versorgung

